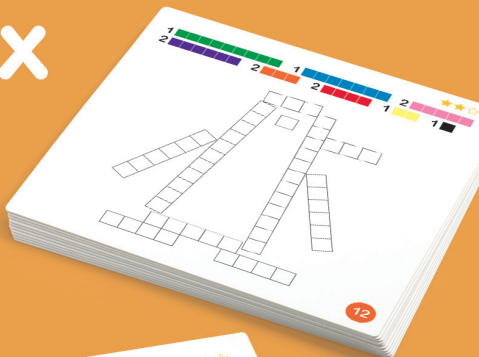
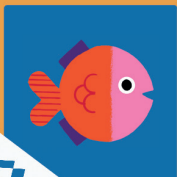


Batonnix

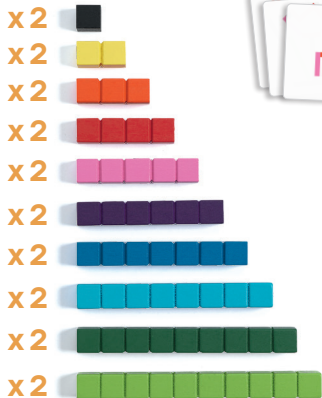


Edu
ludo



Batonnix

ZAWARTOŚĆ:





4-8 lat



1 dziecko/ 1 dorosły

GRA WPROWADZAJĄCA POJĘCIE DŁUGOŚCI

Zawartość: 20 kolorowych, drewnianych patyczków o 10 różnych długościach, 18 kart (dwustronnych) i 36 małych kart z rozwiązaniami.

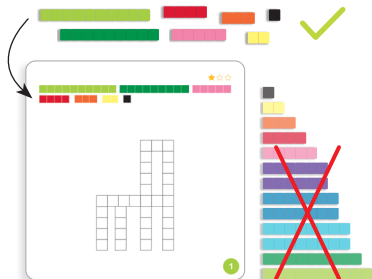
Cel gry: Zbudować obrazek za pomocą wskazanych patyczków.

Przygotowanie do gry:

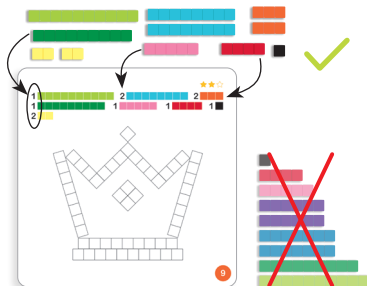
- Razem z dzieckiem zapoznacie się z kolorowymi patyczkami i ich różnymi długościami. Policzcie kwadraciki z których zbudowane są patyczki (od 1 do 10).
- Dziecko wybiera jedną z dużych kart i wybiera patyczki wskazane na górze karty. Na wyższych poziomach wskazana jest także ilość patyczków danego rodzaju

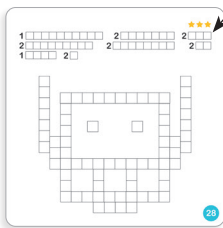
Karty mają 3 poziomy trudności.

Łatwy



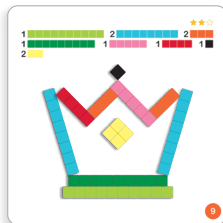
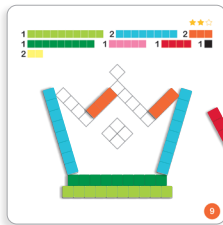
Sredni





- Dziecko musi ułożyć patyczki w odpowiednich miejscach, tak aby odtworzyć rysunek, wyłącznie za pomocą patyczków wskazanych na karcie.

- Spójrz na kartę z odpowiedziami, aby sprawdzić, czy zadanie zostało wykonane poprawnie.



Batonnix

DJ08268



3, rue des Grands Augustins
75006 Paris – France
www.djeco.com



Adresses sur quefairedemesdechets.fr

Uwaga! Małe elementy!