

BUKI 9008
MINI NAUKA

KRYSTAŁOWY JEŻ

WIEK 8+



Nie spożywaj. Umyj ręce po użyciu. OSTRZEŻENIE: Przeznaczone dla dzieci powyżej 8. roku życia.
OSTRZEŻENIE: Nieodpowiednie dla dzieci poniżej 36 miesięcy ze względu na małe części, które mogą zostać połknięte. Ryzyko zadławienia.

ZACHOWAJ ORYGINALNE OPAKOWANIE. Kolory i zawartość mogą się nieznacznie różnić.



Zawartość:

1. Ulotka (zapoznaj się przed użyciem)
2. Zlewka
3. Jeż
4. Proszek kryształowy (2 saszetki)
5. Nakładka
6. Mieszadło

Diwodorooortofosforan amonu (i barwnik spożywczy) $\text{NH}_4\text{H}_2\text{PO}_4$ – CAS: 7722-76-1+E110/E102/E133/E124

PRZYGOTOWANIE:

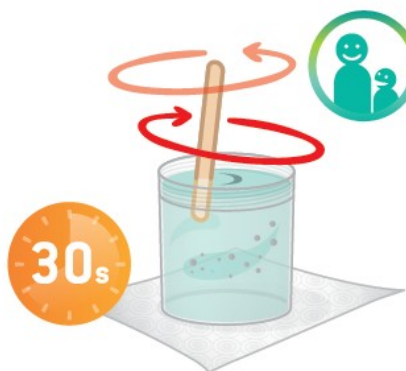
Eksperyment powinien być przeprowadzany pod nadzorem osób dorosłych. Wykonuj go w kuchni, za pomocą gazet zabezpiecz miejsce pracy. Kryształy pozostaw w suchym miejscu, w stałej temperaturze i poza zasięgiem małych dzieci.



1. Wsyp dwie saszetki kryształowego proszku do zlewki. Uważaj! Barwnik może pobrudzić ci palce.

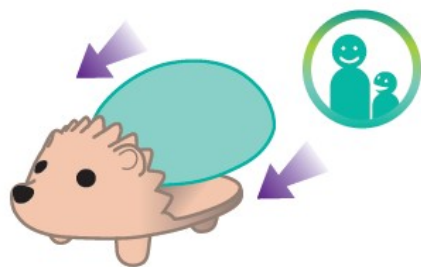


2. Umieść zlewkę przy wskaźniku, znajdującym się z tyłu opakowania. Zagotuj trochę wody i wlej ją do zlewki do wyznaczonego poziomu. Uważaj, aby nie wlać za dużo!



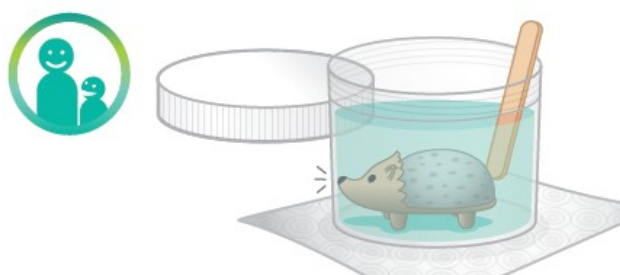
3. Energicznie wymieszaj płyn, tak aby rozpuścić proszek. Uważaj! Barwnik może brudzić. Umieść pod zlewką ręcznik papierowy.

4. Załóż pokrywkę na zlewkę. Poczekaj 60 minut, aż mikstura wystygnie.

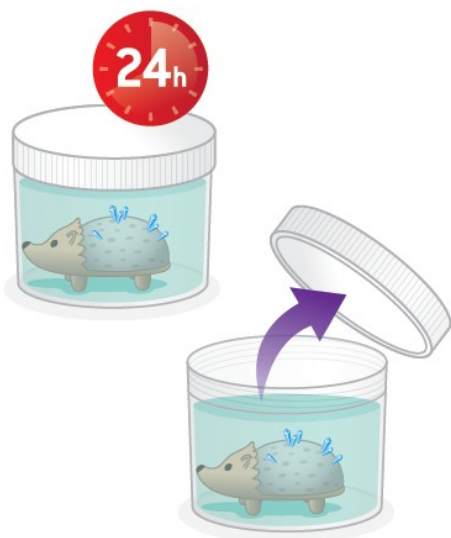
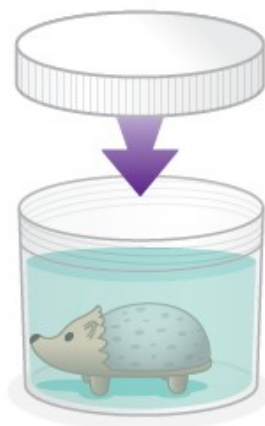


5. Załóż na jeża nakładkę.

6. Zdejmij pokrywkę i za pomocą mieszadła opuść jeża na samo dno. Nos jeża powinien dotykać ścianki zlewki, aby było ci łatwiej go zanurzyć. Jeż powinien znajdować się na środku dna. Uwaga! Barwnik może pobrudzić ci palce.



7. Załóż pokrywkę ponownie, tak aby nie poruszyć zlewki.



8. Po upływie przynajmniej 24 godzin zdejmij pokrywkę. Pojawiły się kryształki!

9. Po 3-4 dniach wylej pozostałą wodę, załóż rękawiczki i wyjmij jeża ze zlewki. Połóż go na ręczniku lub gazecie i pozostaw do wyschnięcia (1-2 dni). Chronić przed bezpośrednimi promieniami słońca.



Uważaj! Kryształki mogą być ostre!

