

Professional Studio

7+

Bougies Cupcakes Candles

100%
naturelle
natural
natürlich
natuurlijk
natural
naturale



Cire de soja • Soya wax
Sojawače • Sojawas • Cera de soja • Cera di soia

Pour
colorer !
Shavings
for colour!
Zum Einfärben!
Om kleur te geven!
Para colorear
Per colorare!

Buki
France

ZAWARTOŚĆ:



1. Wosk sojowy 200g
2. 5 paczuszek z kolorowymi woskowymi kawałkami
3. 3 silikonowe foremki
4. Bawełniany knot
5. Kartonowe podkładki
6. 1 plastikowa igła

INSTRUKCJE BEZPIECZEŃSTWA



Wszystkie świece niosą ze sobą ryzyko pożaru. Świeczki nie są zabawkami. Oto kilka środków ostrożności, które należy podjąć:

- Nigdy nie zostawiaj palącej się świeczki bez nadzoru,
- Trzymaj świeczki poza zasięgiem zwierząt i małych dzieci,
- Pomiedzy dwiema świeczkami należy zachować odległość przynajmniej 10 cm,
- Nie zapalaj i nie trzymaj odpalonych świec w pobliżu łatwopalnych obiektów,
- Nie pozostawiaj świec w pobliżu źródeł ciepła,
- Nie zapalaj i nie trzymaj odpalonych świec w przeciągu,
- Zawsze trzymaj świeczki pionowo,
- Przed odpaleniem świeczki, upewnij się że knot mierzy mniej niż 1 cm. Przytnij go, jeśli jest dłuższy niż 1 cm,
- Zawsze gaś świeczki, kiedy nie chcesz ich już użytkować. Nie zdmuchuj ognia,
- Zawsze używaj podstawki pod świeczkę lub umieszczaj świeczkę na talerzu,
- Zawsze upewnij się, że miejsce gromadzenia się topiącego wosku wokół ognia jest czyste i wolne od kawałków wosku, zapafek itp. Mogą one zapłonąć.
- Nie przesuwać świeczek, gdy są zapalone,
- Używaj odpowiednich podstawek, ponieważ świeczka będzie się topić i produkować znaczące ciepło podczas spalania.

TA AKTYWNOŚĆ MUSI BYĆ ZAWSZE PRZEPROWADZANA POD NADZOREM ODPOWIEDZIALNEGO DOROSŁEGO. UWAGA!

Świecek muszą być zapalane przez odpowiedzialnego dorosłego. Używaj wyłącznie materiałów dołączonych do tego zestawu lub polecanych w instrukcji.

Nie wkładaj żadnych materiałów do ust. Nie wdychaj produktów. Nie nakładaj na ciało. Unikaj jakiegokolwiek kontaktu produktów z ciałem, w szczególności ust i oczu. Jeśli nastąpi kontakt z ciałem, przemyj miejsce kontaktu jak najszybciej. W przypadku oparzenia, natychmiast podstaw urażone miejsce pod zimną bieżącą wodę i polewaj je przez kilka minut. Skontaktuj się z lekarzem, jeśli to konieczne.

Nie spożywaj pokarmów, nie pij i nie pal w pobliżu miejsca aktywności.

Trzymaj zestaw poza zasięgiem małych dzieci i zwierząt.

Umyj ręce po skończonym doświadczeniu.

Nigdy nie wylewaj płynnego wosku do zlewu lub toalety.

WOSK SOJOWY



Ten zestaw zawiera wosk sojowy. Jest to roślinny wosk, dlatego jest naturalny i przyjazny środowisku. Wosk sojowy jest w pełni biodegradowalny. Nie kopci się i nie wytwarza zapachu, w przeciwieństwie do wosków mineralnych takich jak parafina. Wosk sojowy topi się w niskiej temperaturze, dlatego może się robić miękki, gdy zostawisz go w pełnym słońcu!

W zestawie znajduje się także zwój bawełnianego knota.

Najszybciej i najbezpieczniej jest stopić wosk w mikrofalówce.

Użyj miski (niezawarta w zestawie), która nadaje się do grzania w mikrofalówce, aby stopić wosk.



Jednakże, jeśli nie posiadasz mikrofalówki, możesz użyć techniki kąpielii wodnej. Poproś o pomoc dorosłego, aby się nie poparzyć.

ALTERNATYWA

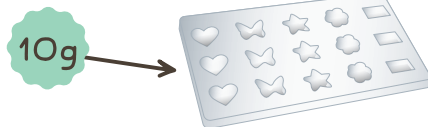
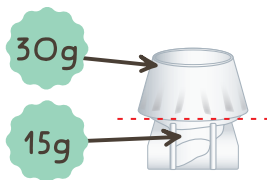
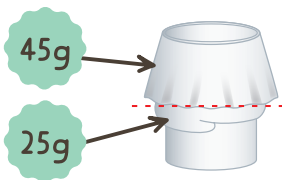


Jak zużyjesz cały wosk, możesz dokupić zestaw uzupełniający ref. 5423.



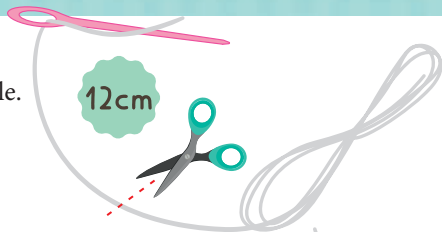
FOREMKI

Oto ile wosku będziesz potrzebować do każdej z foremek:

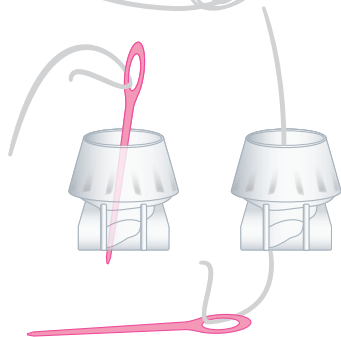


KNOT

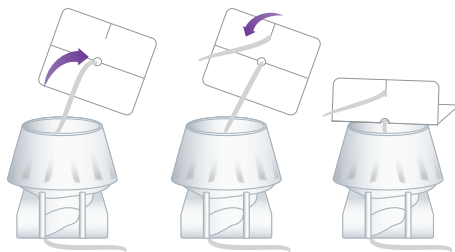
- 1** Odetnij 12 cm kawałek knota i przewlec go przez oczko w igłę.



- 2** Przelóż igłę przez otwór w dole formy, aby przeciągnąć knot.



- 3** Połóż foremkę na stole, tak aby tekturowa podstawka przytrzymywała knot pionowo w foremce.



TOPIENIE WOSKU

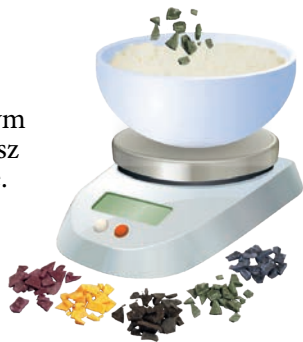
1



Użyj wagi, żeby wsypać odpowiednią ilość wosku do miski, która nadaje się do podgrzania w mikrofalówce (niezawarta w zestawie).

2

Jeśli chcesz zrobić kolorową świeczkę, dodaj woskowe kawałki wybranego koloru. Im więcej kawałków dodasz, tym głębszy kolor świeczki uzyskasz. Możesz też wymieszać kilka barw jednocześnie.



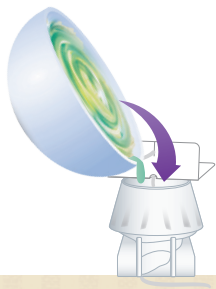
WSKAZÓWKA

Jeśli chcesz stworzyć różnokolorowe warstwy, podziel wosk na części i dodawaj po jednym kolorze na raz.

- 3** Umieść miskę w mikrofalówce.
Co 30 sekund wyjmij miskę i zamieszaj wosk łyżeczką.



- 4** Wyjmij miskę z mikrofalówki zanim wosk rozpuści się całkowicie. Powinno pozostać kilka płatków nierozpuszczonego wosku. Wymieszaj łyżką substancję, aby do końca rozpuścić wosk.



- 5** Ostrożnie wlej wosk do foremki, którą przygotowałeś.

WSKAZÓWKA

Wykonując warstwową świeczkę, odczekaj 2 godziny pomiędzy każdym kolorem, aby mieć pewność, że się nie pomieszają.

6

12h

Odczekaj 12 godzin, aby wosk dobrze stężał. Jeśli będziesz chciał go wyjąć z foremki przed tym czasem, świeczka może pęknąć na dwie części. Jeśli tak się stanie możesz roztopić wosk na nowo.

7

Po 12 godzinach ostrożnie wyjmij świeczkę z foremki. Wosk sojowy jest nieco śliski w dotyku. To normalne.



8

Odetnij nadmiar knota pod świeczką.



DEKORACJE

Za pomocą tej foremki możesz stworzyć małe woskowe ozdoby do udekorowania babeczek. Wystarczy 10 g wosku, żeby wypełnić foremkę.

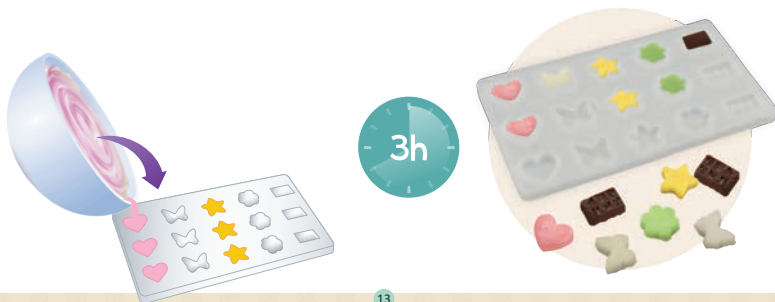
1



Rozpuść wosk i dodaj kilka kawałków kolorowego wosku w odpowiednim kolorze. Dokładnie wymieszaj, aż wszystko się rozpuści.

2

Wlej wosk do foremki. Pozostaw do wyschnięcia na 3 godziny. Następnie wyjmij dekoracje z foremki.



3

Użyj odrobiny stopionego wosku, aby przykleić dekoracje na górze babeczki!



WSKAZÓWKA

Użyj łyżeczki, patyczka higienicznego lub wykałaczki, aby pobrać odrobinę wosku, który posłuży jako klej.

4

Postaw babeczkę na talerzyku zanim ją odpalisz. To zabezpieczy wosk przed kapaniem na meble i zredukuje ryzyko pożaru.



CZYSZCZENIE



Nie możesz wylewać wosku do zlewu, ponieważ po zastygnięciu twardnieje i może zablokować rury.

- 1** Gdy skończysz tworzenie świec, pozwól woskowi wystygnąć.
- 2** Zeskrob resztki wosku i przechowuj je w pudełku. Będziesz mógł ich użyć ponownie, aby zrobić jeszcze więcej świeczek.
- 3** Jeśli w misce prawie nie będzie już wosku, umyj ją pod bieżącą ciepłą wodą z dodatkiem płynu do naczyń i gąbki. Nie martw się - jeśli dobrze zeskrobieś resztki wosku z miski i zostaną tylko drobne kawałki, nie zatkają one zlewu!





OSTRZEŻENIE! Dla dzieci powyżej 7. roku życia.
OSTRZEŻENIE! Nieodpowiednie dla dzieci poniżej 36. miesiąca życia ze względu na małe części, które mogą zostać połknięte. Ryzyko zadławienia. **ZACHOWAJ OPAKOWANIE NA PRZYSZŁOŚĆ.** Kolory i zawartość mogą się nieznacznie różnić. **PRZECHOWUJ TEN ZESTAW POZA ZASIĘGIEM DZIECI PONIŻEJ 7. ROKU ŻYCIA.** Świecek nie są zabawkami. Odpowiedzialny dorosły musi przeczytać i zachować instrukcje zawierające środki ostrożności.

Développé et distribué par :
Developed and distributed by :

BUKI France

38 av. François Mitterrand

72000 Le Mans - FRANCE

Tél: +33 1 46 65 09 92

E-mail : sav@bukifrance.com

www.bukifrance.com

RETROUVEZ-NOUS SUR
FIND US ON

Buki France



UK
CA

CE



7+